



Informationsveranstaltung zur Schulentwicklungsplanung 2035 in Frauenweiler

Mehrzweckhalle Frauenweiler

14. Februar 2023



Themen zur Infoveranstaltung

1. Schülerzahlenentwicklung und Neuordnung der Schulbezirke
2. Schulwege und Schülerbeförderung
3. Ganztagschule Frauenweiler



1. Schülerzahlenentwicklung und Neuordnung der Schulbezirke

- Städtebauliche Entwicklung möglicher Baugebiete in Wiesloch auf Grundlage des Bürgerbeteiligungsprozesses INSEK (Integriertes Stadtentwicklungskonzept)



Varianten städtebaulicher Entwicklungen

Variante Frauenweiler	Variante Lempenseite	Variante Maximum	Aufsiedlungs- zeitraum	Schulbezirk	Neubaubereich
x	x	x	2021	alle	kein Neubaubereich
x	x	x	2022-25	MSM-GS	Zwischen den Wegen
x	x	x	2022-25	MSM-GS	Wellpappe
x	x	x	2022-25	MSM-GS	Äußere Helde BA II
x	x	x	2022-25	Schiller-GS	Östl. Königswiese
x		x	2026-30	GS Frauenweiler	Frauenweiler BA I optional
	x	x	2026-30	MSM-GS	Lempenseite optional
x	x	x	2026-30	Schiller-GS	Steinbergquartier
		x	2026-30	Schiller-GS	PZN optional
		x	2031-35	GS Frauenweiler	Frauenweiler BA II optional
		x	2031-35	GS Frauenweiler	Frauenweiler BA III optional



Variante Lempenseite

Tab. 31 Prognose Grundschulen Wiesloch – Variante Lempenseite

Schulbedarf	absolut						Veränderung ggü. 2020 in %		
	2016	2018	2020	2025	2030	2035	2025	2030	2035
Maria-Sibylla-Merian-GS	252	253	271	300	315	339	11	16	25
Schillerschule	401	415	380	405	384	394	7	1	4
GS Frauenweiler	101	98	85	84	88	88	-1	4	4
Gesamt	754	766	736	789	787	821	7	7	12

Datenquelle: Stadt Wiesloch, Berechnungen: bre



Variante Maximum

Tab. 30 Prognose Grundschulen Wiesloch – Variante Maximum

Schulbedarf	absolut						Veränderung ggü. 2020 in %		
	2016	2018	2020	2025	2030	2035	2025	2030	2035
Maria-Sibylla-Merian-GS	252	253	271	300	318	349	11	17	29
Schillerschule	401	415	380	405	405	430	7	7	13
GS Frauenweiler	101	98	85	84	114	172	-1	34	102
Gesamt	754	766	736	789	837	951	7	14	29

Datenquelle: Stadt Wiesloch, Berechnungen: bre



Bauliche Auswirkungen

- Durch die Variante Lempenseite entsteht ein zusätzlicher Zug an der Grundschule Maria-Sibylla-Merian Schule
- Durch die Variante Maximum – also Umsetzung aller Baugebiete- entstehen sowohl an der Maria- Sibylla-Merian als auch an der Grundschule Frauenweiler je ein zusätzlicher Zug



Auftrag des Gemeinderates am 25.05.2022

- Prüfung der Varianten Lempenseite sowie der Maximalvariante unter Einbeziehung möglicher Schulbezirksverlagerungen



Matrix zur Prüfung alternativer Standorte

STADT WIESLOCH		Gewichtung							
		GS Merianschule		GS Gerbersruhschule		GS Frauenweiler		Festplatz	
Erweiterungsmöglichkeit 2 - zügig	2	-2	-4	1	2	1	2	2	4
Realisierung auf Baugrundstück	2	-2	-4	2	4	2	4	2	4
Umwelt + Klimaschutz	2	-1	-2	2	4	-1	-2	0	0
Einzugsbereich, Schulbezirksbezug	2	2	4	-2	-4	1	2	-2	-4
Mobilität (ÖPNV)	1	1	1	1	1	2	2	1	1
Zusätzliche Verkehrsbelastung, "Elterntaxi", Parkierung	1	0	0	-2	-2	0	0	2	2
Kosten Stand Q3 2022	1	-2	-2	-2	-2	1	1	-2	-2
Umsetzung < 5 Jahre	1	0	0	1	1	2	2	0	0
Zusätzlicher Infrastruktur	1	-1	-1	2	2	2	2	-2	-2
Ganztagsschule	1	2	2	-1	-1	1	1	-1	-1
Städtebau	1	-1	-1	2	2	1	1	0	0
ERGEBNIS			-7		7		15		2



Prüfungsergebnis:

- Die Kriterien werden am Standort der Grundschule Frauenweiler am besten erfüllt !



Auftrag des Gemeinderates am 14.12.2022

- erforderliche Erweiterungen an der Merianschule am Standort Frauenweiler umzusetzen
- in diesem Zuge die Schulbezirksverlagerungen der Bezirke Hoschket, Zwischen den Wegen und Quartier am Bach in den Grundschulbezirk Frauenweiler durchzuführen
- die Prüfung einer Ganztagschulentwicklung mit der Grundschule Frauenweiler vorzubereiten



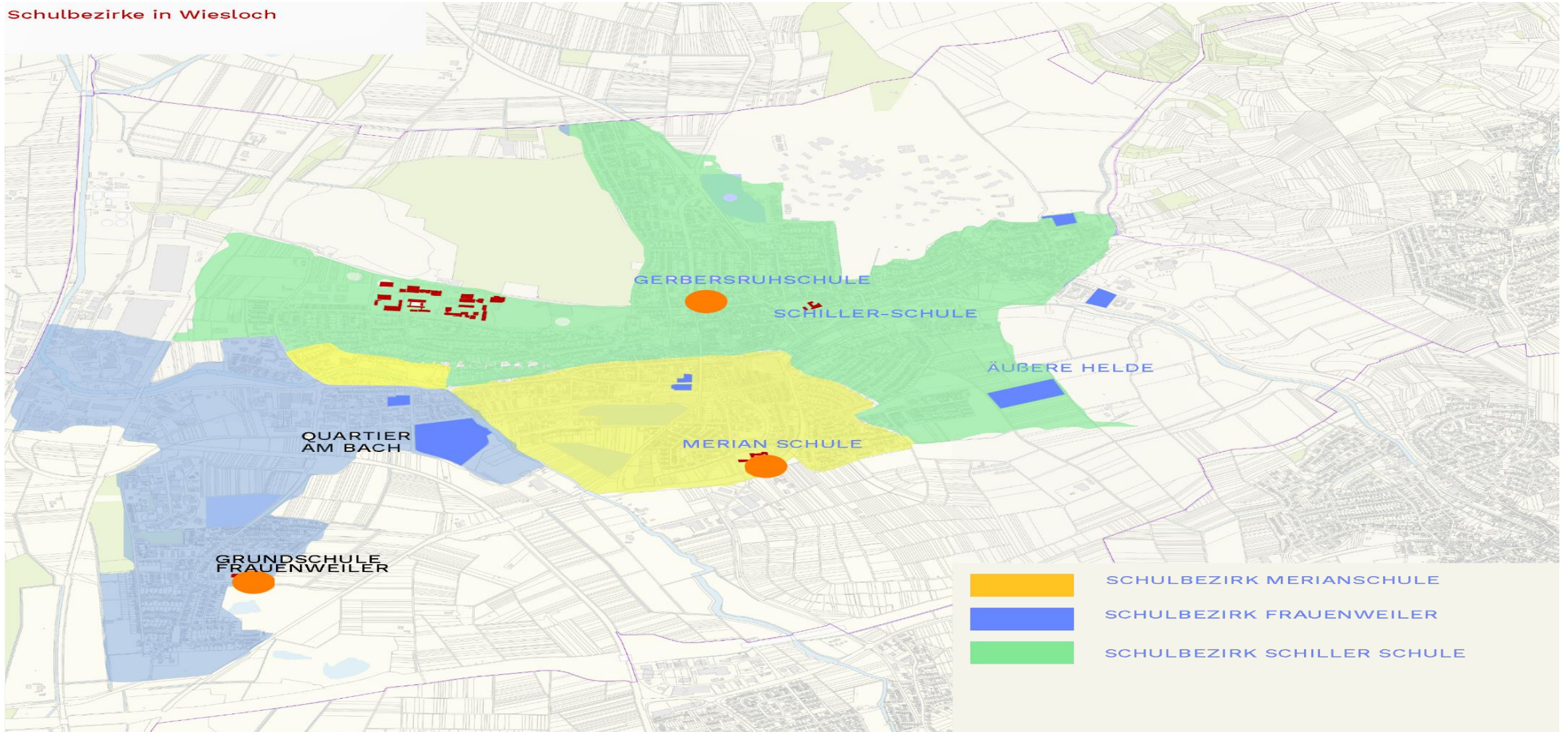
2. Schulwege und Schülerbeförderung



Neue Schulbezirksgrenzen

STADT WIESLOCH

Schulbezirke in Wiesloch



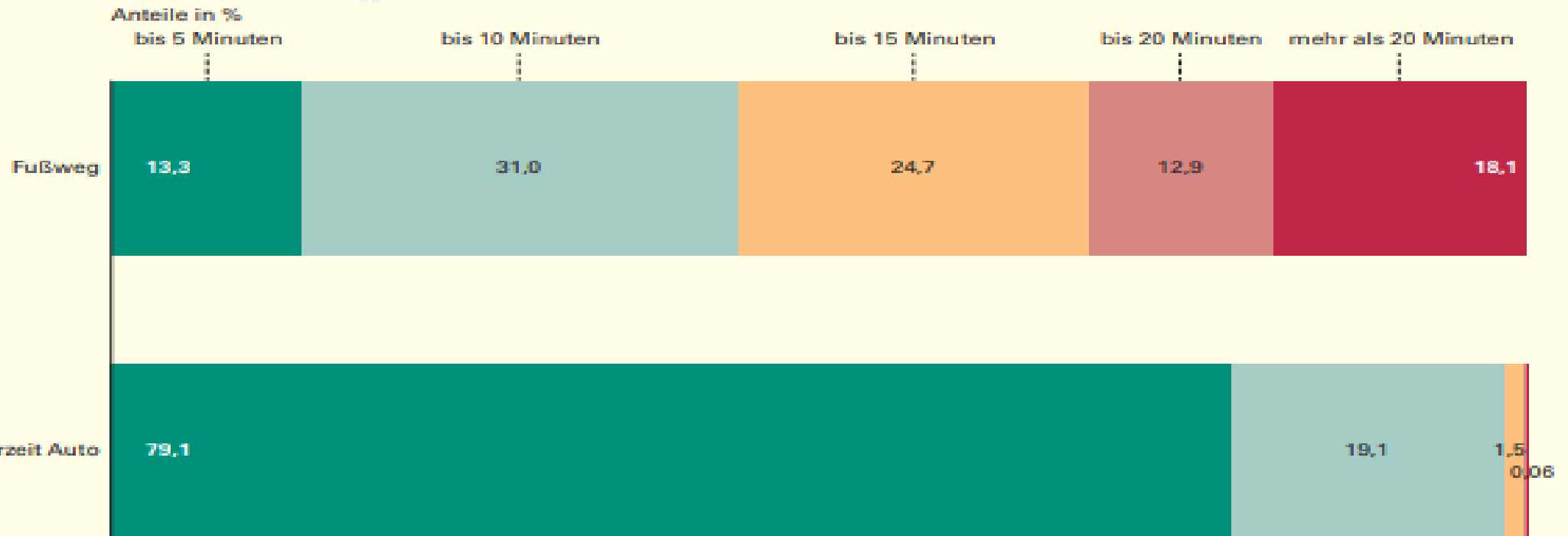


Schulwegedistanzen in Baden-Württemberg

(statistisches Monatsheft 6+7/2021)

S1

Anteil der Bevölkerung mit jeweiliger Distanz zur nächsten Grundschule in Baden-Württemberg



Lesbeispiel: 13,3 % der Bevölkerung erreichen zu Fuß in weniger als 5 Minuten die nächstgelegene Grundschule.
Datenquelle: Bevölkerung Zensus 2011, Grundschulen im Schuljahr 2019/20 Amtliche Schulstatistik, DEGURBA 2018 Eurostat.



1 a Breslauerstrasse- Merianschule

2,2 km/28 Minuten

STADT WIESLOCH

☰ 🚗 🚊 🚶 🚲 🛩️ ✕

○ Breslauer Str. 31, 69168 Wiesloch

📍 Johann-Philipp-Bronner-Straße 35, 69168 Wiesloch

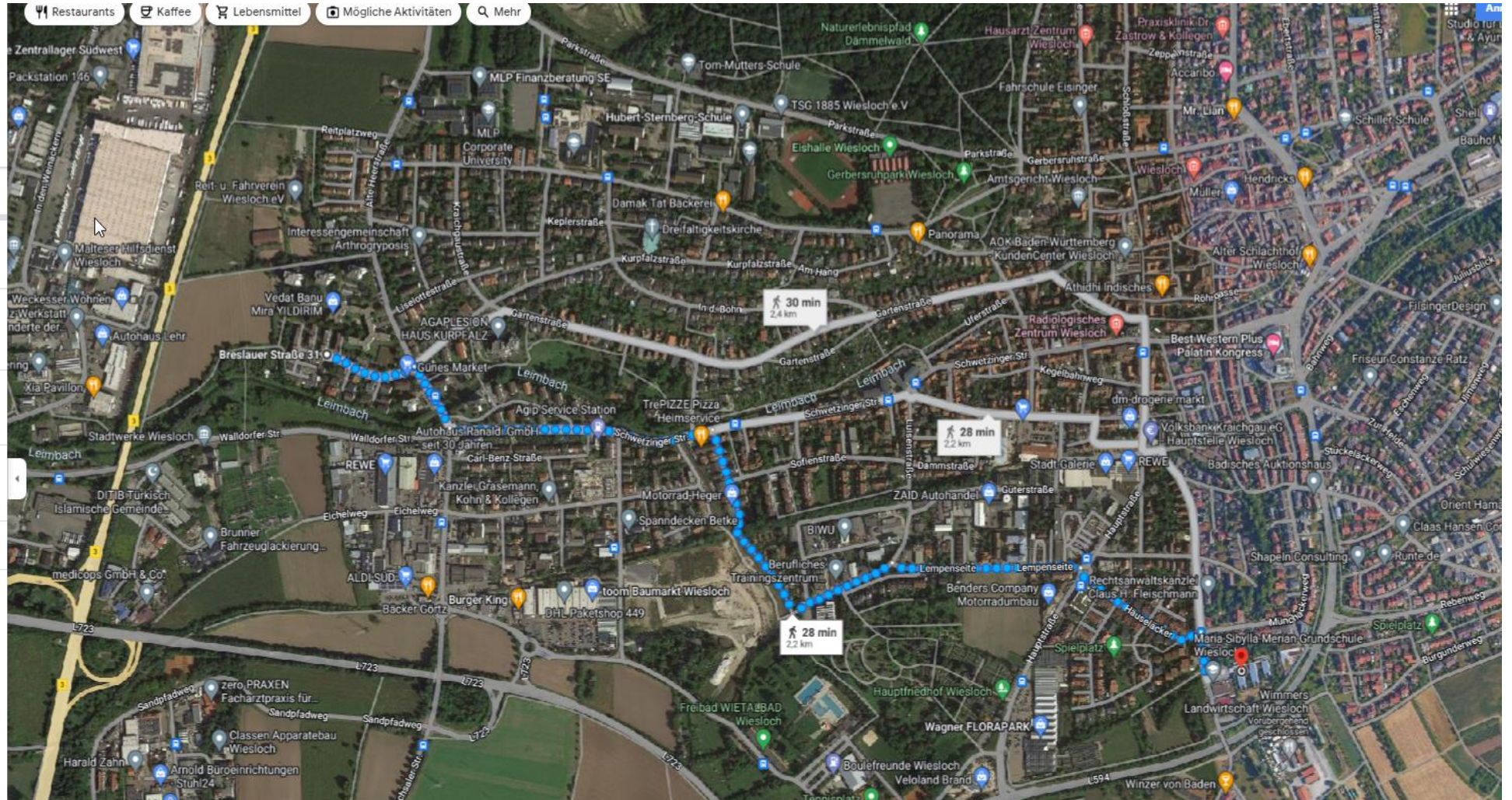
⊕ Reiseziel hinzufügen

Optionen

📄 Wegbeschreibung an mein Smartphone senden

🚶 über Lempenseite	28 min	2,2 km
Details		
🚶 über Schwetzingen Str.	28 min	2,2 km
🚶 über Gartenstraße	30 min	2,4 km

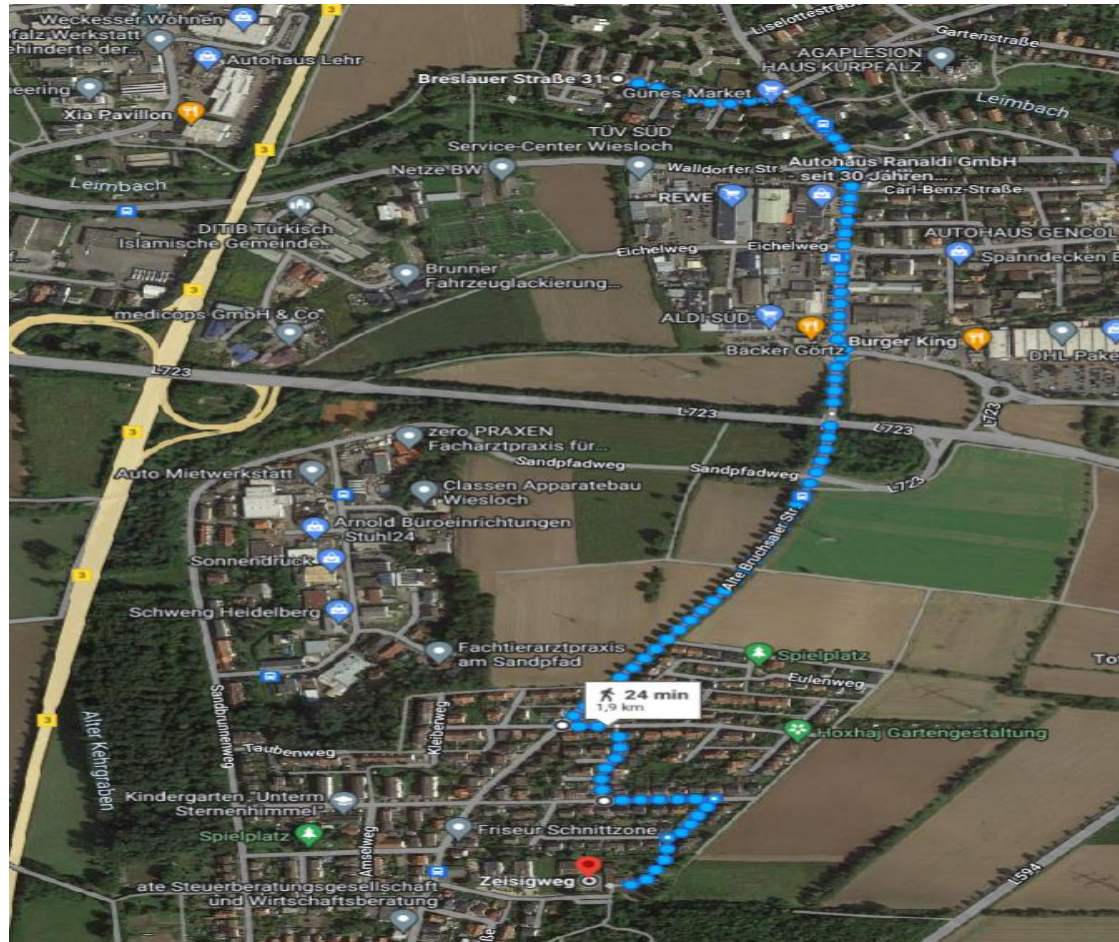
Alle Wege sind überwiegend flach





1 b Breslauerstrasse- Frauenweiler

1,9 Km/ 24 Minuten





STADT WIESLOCH

2 a Zwischen den Wegen- Merianschule 1,6 Km/21 Minuten

Restaurants Kaffee Lebensmittel Mögliche Aktivitäten Mehr

Zwischen den Wegen 28, 69168 Wiesloch

Maria-Sibylla-Merian-Grundschule Wiesloch

Reiseziel hinzufügen

Optionen

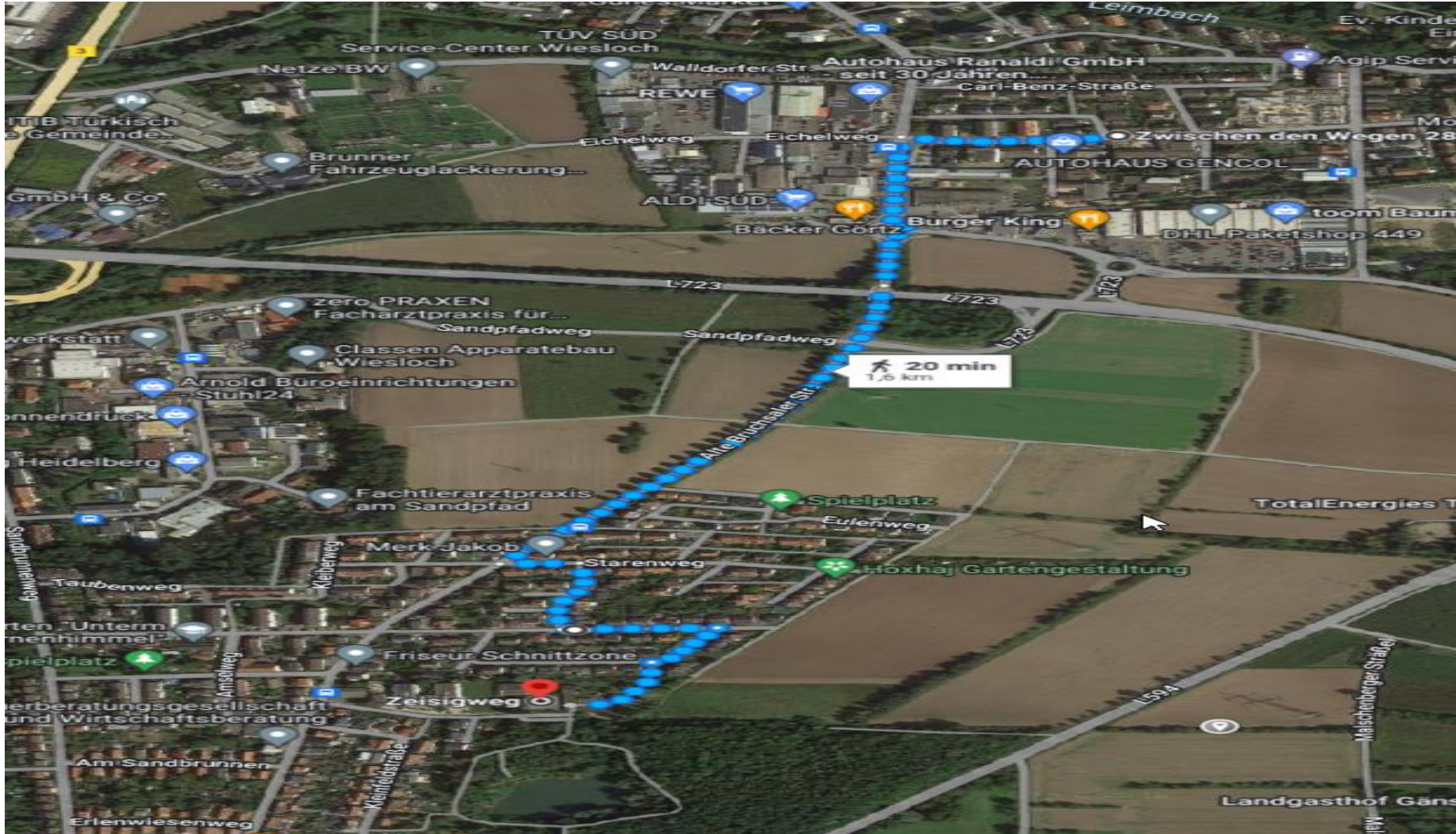
Wegbeschreibung an mein Smartphone senden

über Lempenseite 21 min
1,6 km
Auf dieser Route liegen gesperrte oder private Straßen.
Details

Größtenteils flach



2 b Zwischen den Wegen- Frauenweiler 1,6 Km/20 Minuten





3 a Quartier am Bach – Merianschule

1,1 Km/ 14 Minuten

STADT WIESLOCH

☰ 📍 🚗 🚝 🚶 🚲 🛩 ✕

Wiesloch, 69168

Johann-Philipp-Bronner-Straße 35, 69168

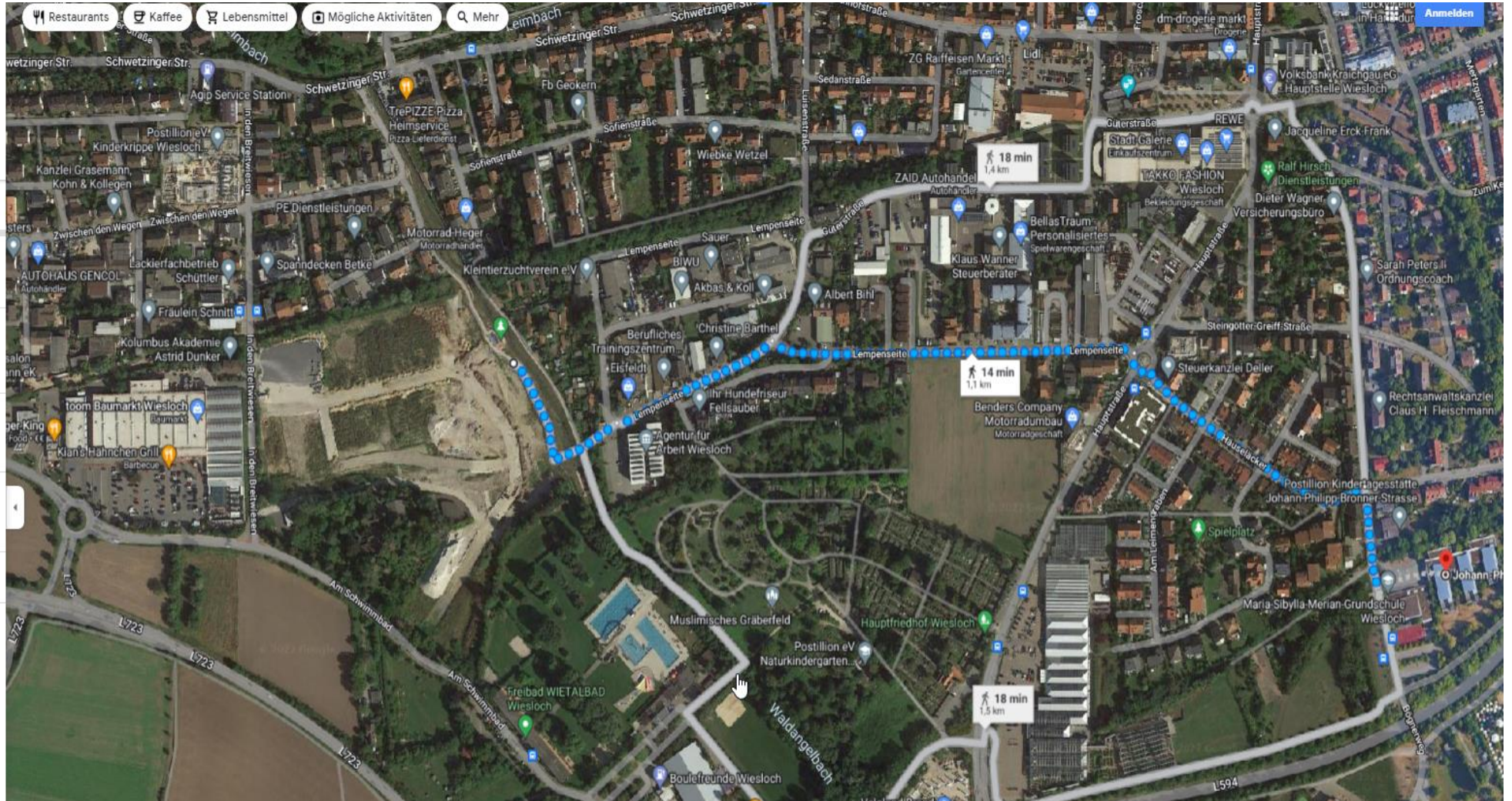
Reiseziel hinzufügen

Optionen

📄 Wegbeschreibung an mein Smartphone senden

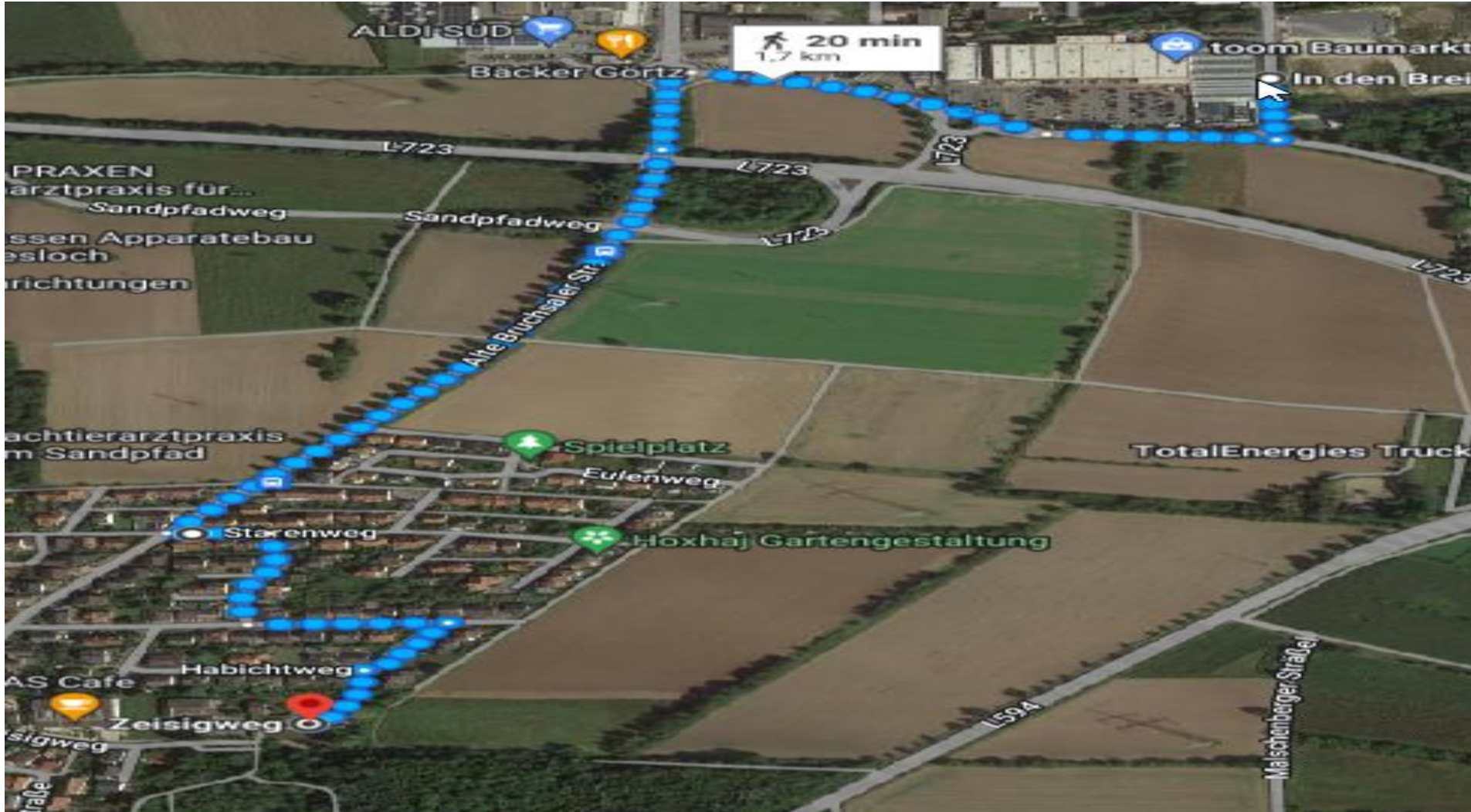
🚶 über Lempenseite	14 min
Details	1,1 km
🚶 über Güterstraße und Johann-Philipp-Bronner-Straße	18 min
	1,4 km
🚶 über Am Schwimmbad	18 min
	1,5 km

Alle Wege sind überwiegend flach





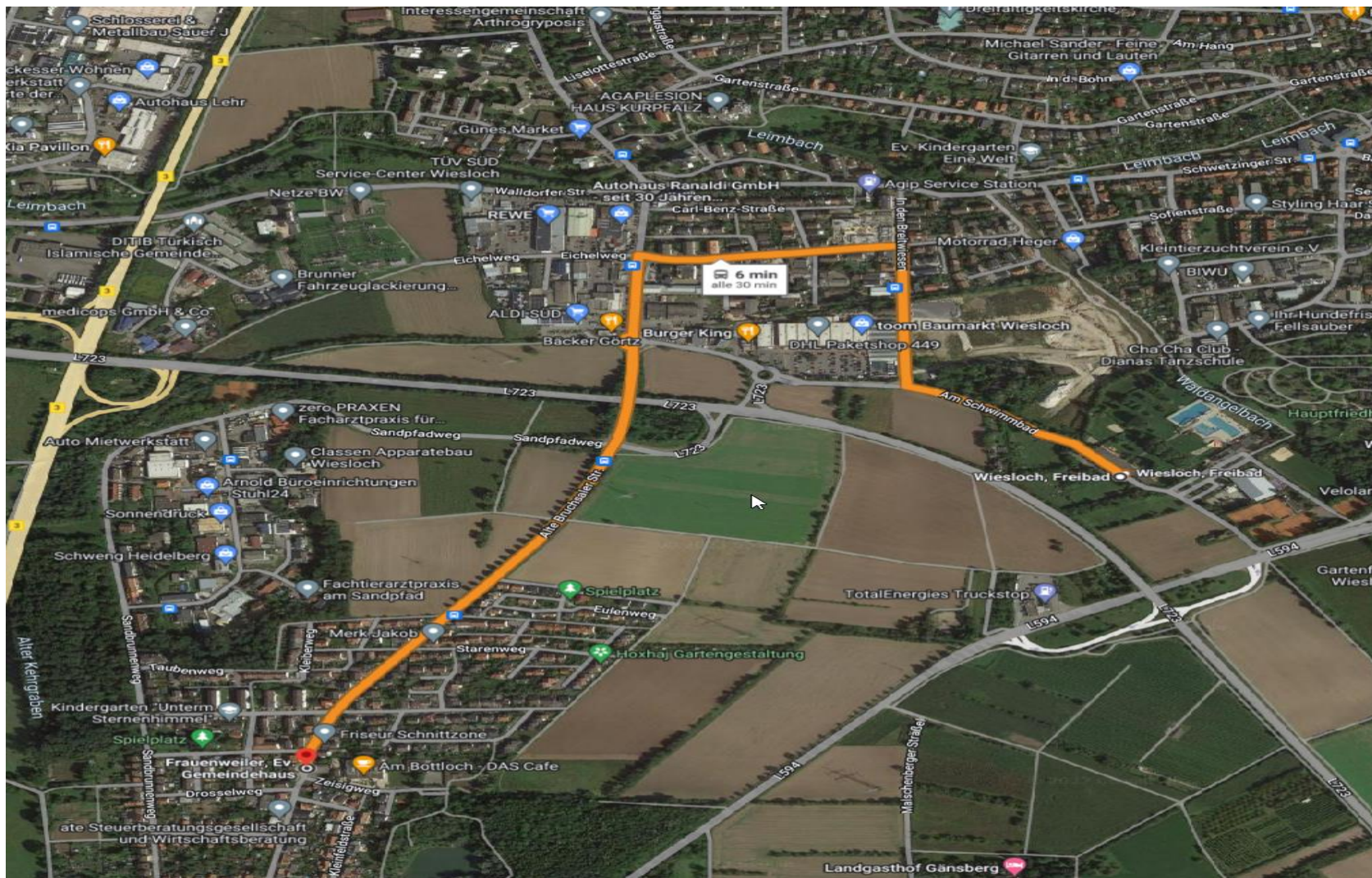
3 b Quartier am Bach – Frauenweiler 1,7 Km/ 20 Minuten





STADT WIESLOCH

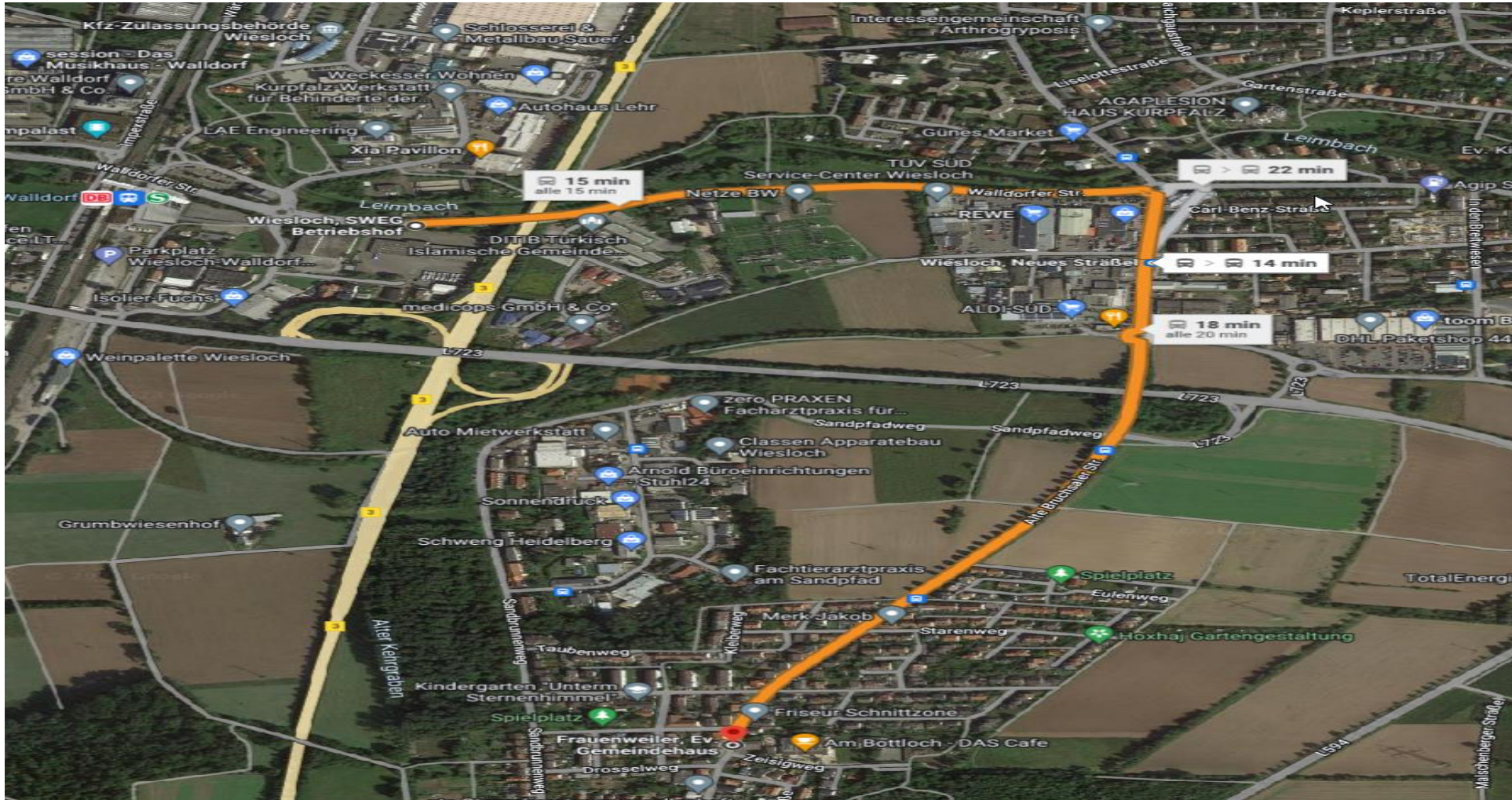
Busverbindung Linie 709 nach Frauenweiler über Quartier am Bach/Zwischen den Wegen und Hoschket



**„halbstündige
Vertaktung“
Hin 7.23 / 7.53/ 8.23/..
Rück 11.30/12.00/12.30.**



Busverbindung Linie 701 vom Gewerbepark zur Schule Frauenweiler





Frauenweiler aktuelle Schülerzahlenentwicklung mit Schulbezirksneuzuordnung

GS Frauenweiler	1	2	3	4	GS
2016	26	23	29	23	101
2017	20	30	23	31	104
2018	25	21	32	20	98
2019	21	25	22	31	99
2020	15	25	23	22	85
2021	29	16	25	23	93
2022	27	32	16	25	100
2023	35	30	32	16	113
2024	38	38	30	31	137
2025	38	42	38	29	147
2026	39	42	42	37	160
2027	43	43	42	41	169
2028	46	47	43	41	177
2029	47	51	47	42	187
2030	45	52	52	46	195
2031	42	49	53	51	195
2032	38	46	49	52	185
2033	38	42	46	48	174
2034	37	42	42	45	166
2035	36	41	42	41	160

zusätzlich ca.70 Schüler*innen

- ca. 60 % der Schüler*innen
aus Wiesloch West fahren Bus

- ca. 14 % der Schüler*innen
laufen

(Statistik Merianschule)



3. Ganztagschule Frauenweiler



Schulentwicklungsprozess

STADT WIESLOCH

- Unabhängig von der Standortverlagerung
- Bedarfsabfrage bei den Eltern der derzeitigen Kindergartenkinder im April 2023
- Beschluss der Schulkonferenz notwendig (Elternbeirat, Lehrer*innen)
- Soweit Bedarf vorliegt wird das pädagogische Konzept erarbeitet und ein Schulkonferenzbeschluss gefasst
- Grundsätzlich gilt: Wahlform mit ergänzender Kernzeitbetreuung
- Informationsveranstaltung am 28.März 2023



**Vielen Dank für Ihre
Aufmerksamkeit !**